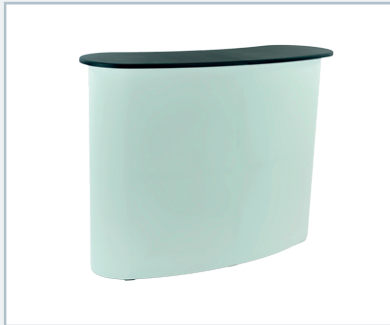


## Informationen zur Datenanlage



Anzahl der Druckbahnen	1
Endformat	2000 x 940 mm (B/H)
Sichtbereich	1940 x 880 mm (B/H)
Datenformat (inkl. Beschnitt)	2010 x 950 mm (B/H)

### Bitte beachten!

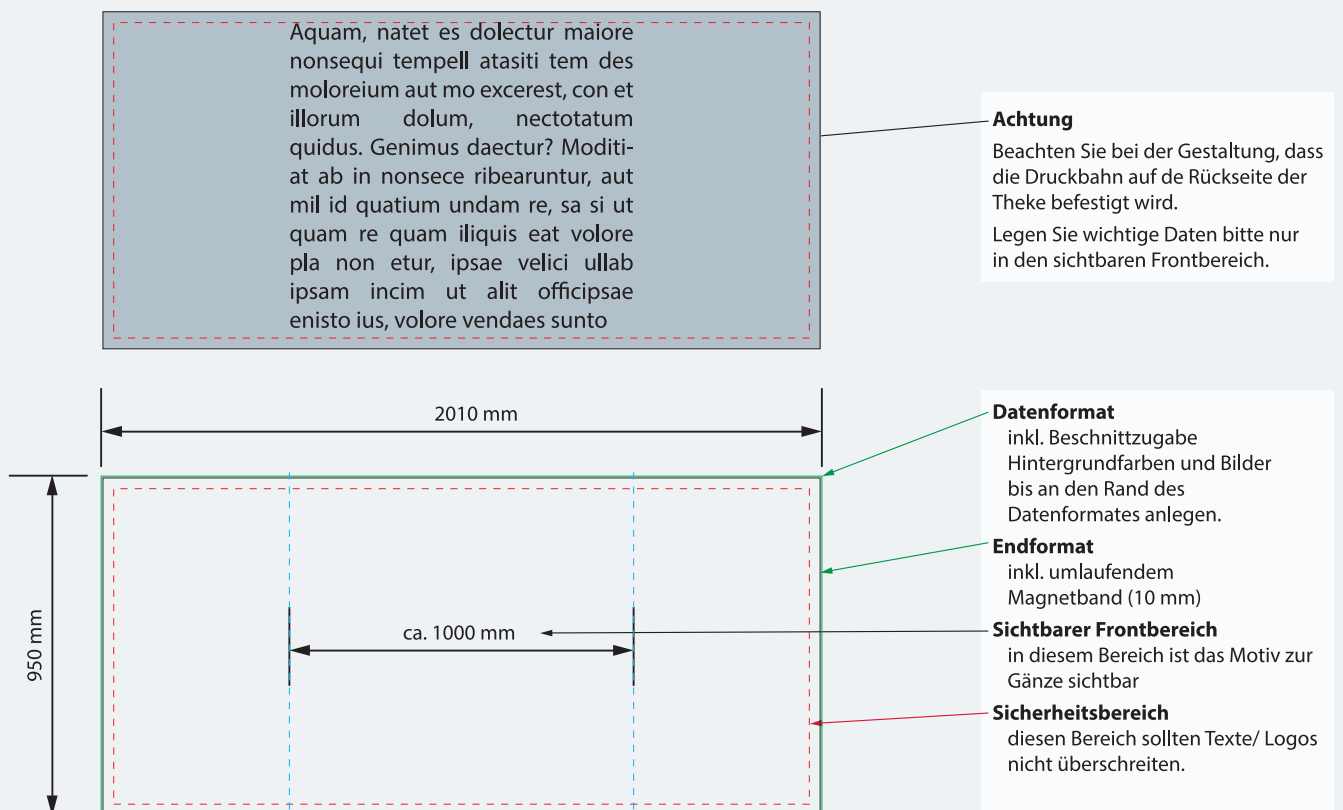
- Verwenden Sie zur Datenerstellung die **1:1 Vorlage** auf **Seite 2**.
- **Hintergrundfarben, Bilder oder Grafiken bis an den Rand des Datenformates anlegen.**
- Setzen Sie **Texte/Logos nur innerhalb des Sicherheitsbereiches**.  
In diesem Bereich ist das Motiv voll sichtbar.  
Bei der Produktion können durch das Schneiden Toleranzen auftreten.
- Wandeln Sie bitte alle **Schriften in Pfade** um.
- **Entfernen Sie abschließend alle Layouthilfen und die Kontur der Datenformatsfläche.**

### Wichtig für die Datenübernahme

Wir benötigen Ihre Daten als

- **druckfähiges** PDF X3 - 2003
- Farbprofil ISO Coated v2 (ECI)
- im Maßstab 1:1 (Vorlage Seite 2)
- **ohne** Schnittmarken, Passermarken, Hilfslinien, etc
- Erstellen Sie bitte pro Sujet eine eigene PDF-Datei.

Die untenstehende Grafik ist nicht maßstabsgerecht, sie dient nur zur besseren Verdeutlichung für den grafischen Aufbau.



**Achtung:**  
Bitte entfernen Sie alle Entwurfslinien,  
Konturen und Informationen  
nach dem Layouten,  
da sie sonst mitgedruckt werden!

